

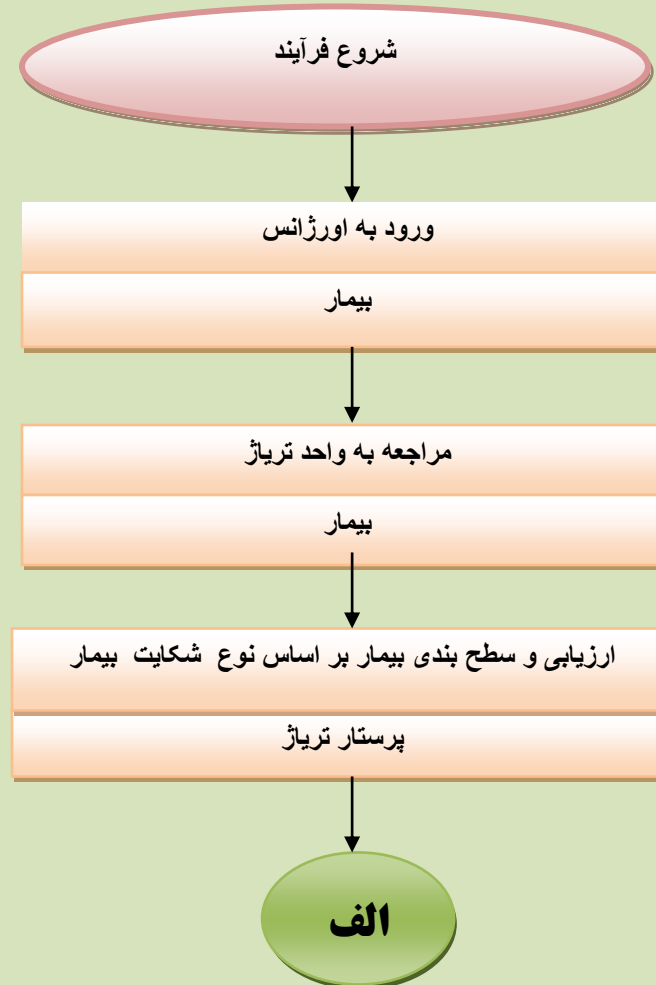
بسمه تعالی

تاریخ : ۱۳۹۹/۱۲/۱۱

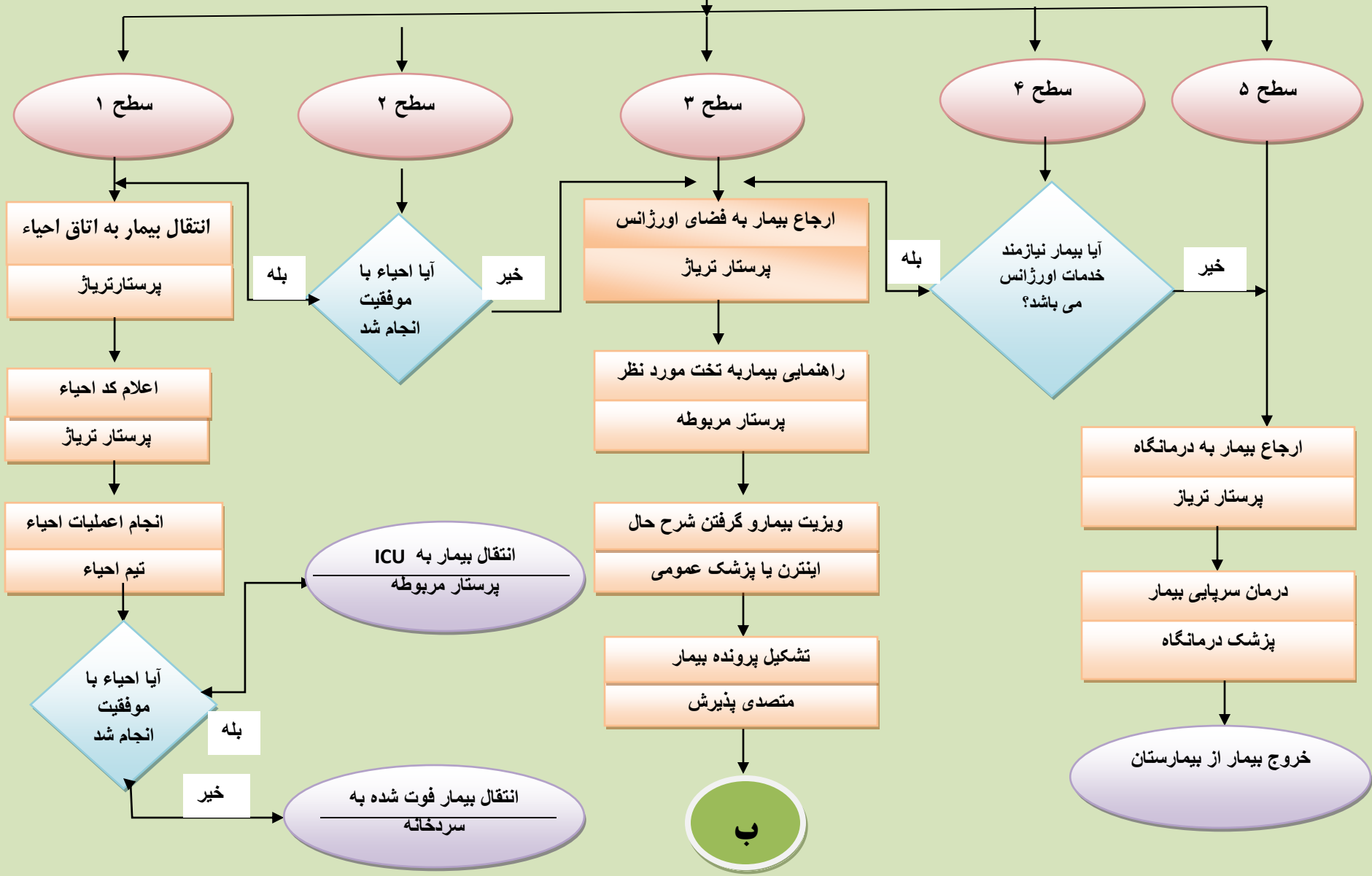
# فرآیند تریاژ



دانشگاه علوم پزشکی و خدمات بهداشتی و درمانی  
استان لرستان  
معاونت درمان - اداره پرستاری



الف



ب

ثبت دستورات در پرونده بیمار  
رزیدنت کشیک یا پزشک متخصص

چک دستورات ثبت شده در پرون  
پرستار مربوطه

آیا بیمار به  
خدمات تشخیصی  
نیاز دارد؟

ارجاع / انتقال بیمار به واحد پاراکلینیک مربوطه  
پرستار

ارائه خدمات تشخیصی  
واحدهای پاراکلینیک

دریافت نتایج اقدامات تشخیصی و الصاق به پرونده  
پرستار مربوطه

خیر

ویزیت و تعیین تکلیف بیمار  
پزشک متخصص

آیا بیمار نیاز به  
خدمات بخش‌های  
بستری، اتاق عمل  
و... دارد؟

بله

انتقال بیمار به بخش‌های مورد نظر  
پرستار مربوطه

خیر

مراجعه به صندوق و تسویه حساب  
بیماریا همراه

خروج از بیمارستان  
بیمار

پایان فرآیند